

Notifique MCDOT

Reporte situaciones sobre las carreteras de Condado Maricopa que no sean de emergencia en este servicio gratuito y fácil de usar.

¿Qué es Notifique MCDOT?

- Avisa MCDOT sobre situaciones en las carreteras de Condado Maricopa en esta aplicación en línea
- La aplicación le permite subir fotos de la situación
- Las solicitudes se ubican utilizando un mapa basado en la ubicación usando GPS
- MCDOT puede responderle o hacerle preguntas adicionales a través de **Notifique MCDOT**

¿Puedo recibir actualizaciones sobre mis solicitudes?

Sí. Regístrese para obtener una cuenta **Notifique MCDOT** gratuita para recibir actualizaciones automáticas sobre su solicitud. Si no desea registrarse, puede seguir el estado utilizando la ubicación de la solicitud en **Notifique MCDOT**.

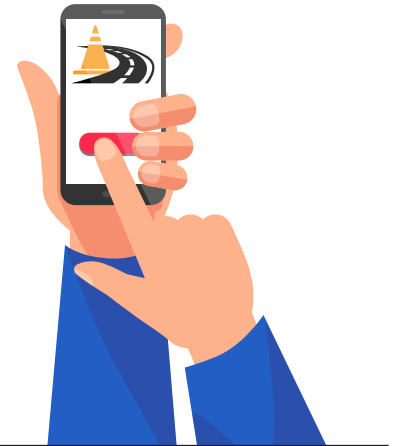
¿Qué tipo de situaciones se puede reportar en Notifique MCDOT?

Ejemplos incluyen:

- Accesibilidad ADA
- Problemas de drenaje
- Grafiti, basura o vertidos ilegales, es decir, muebles dejados en las aceras
- Baches y necesidades de reparación de calles
- Vegetación cubierta de maleza

¿Qué tipo de fotos debo enviar?

- Las fotos deben identificar claramente el problema que se reporta
- Si es posible, las fotos deben mostrar la ubicación que se reporta
- Las fotos claras facilitarán que las cuadrillas aborden el problema
- No hay límite en cuanto a la cantidad de fotos que se puede enviar



¿En qué se diferencia Notifique MCDOT de otras opciones ya disponibles para reportar situaciones?

- Esta es una aplicación móvil y basada en la web
- Las solicitudes se colocan en un mapa
- Las fotos se pueden tomar directamente desde dispositivos móviles y cargar
- Las solicitudes públicas permanecerán en el mapa para que cualquiera pueda revisarlas y compartirlas

¿Por qué la aplicación Notifique MCDOT a veces no reconoce mi ubicación?

Notifique MCDOT utiliza GPS (Sistema de Posicionamiento Global) para marcar una ubicación aproximada de donde está informando la inquietud (dentro de 100 pies). Al usar **Notifique MCDOT** para ubicarlo, a veces el GPS puede marcar su ubicación como si no estuviera dentro de una carretera mantenida por el Condado, como su patio trasero o el patio trasero de su vecino. Ajuste la ubicación a través del mapa en pantalla para ayudar a marcar su ubicación exacta.

¿Qué problemas o cuestiones resuelve Notifique MCDOT y cómo beneficia a los residentes del Condado?

Notifique MCDOT es un recurso adicional para que los miembros de la comunidad pueden reportar problemas de infraestructura. El uso de la aplicación es una forma eficiente de crear conciencia sobre las carreteras del Condado sin tener que hacer una llamada telefónica. La aplicación agiliza el proceso de enviar una foto y describir el problema y ubicación. **Notifique MCDOT** también le permite realizar un seguimiento del estado de los problemas reportados.

Notifique MCDOT no está diseñado para problemas que amenazan la seguridad pública o necesitan atención inmediata, o para elementos que requieren una planificación a largo plazo, una discusión más amplia, un proceso comunitario o involucran a varias agencias.

¿Tiene un costo para los usuarios?

No hay costo para usar **Notifique MCDOT**. La aplicación se puede descargar gratis. La versión del navegador también es gratuita.

¿Cómo accedo a Notifique MCDOT?

Descargue **Notifique MCDOT** a través de Apple App Store, Google Play Store o visitando mcdot.me/notify.



Maricopa County
Department of Transportation

